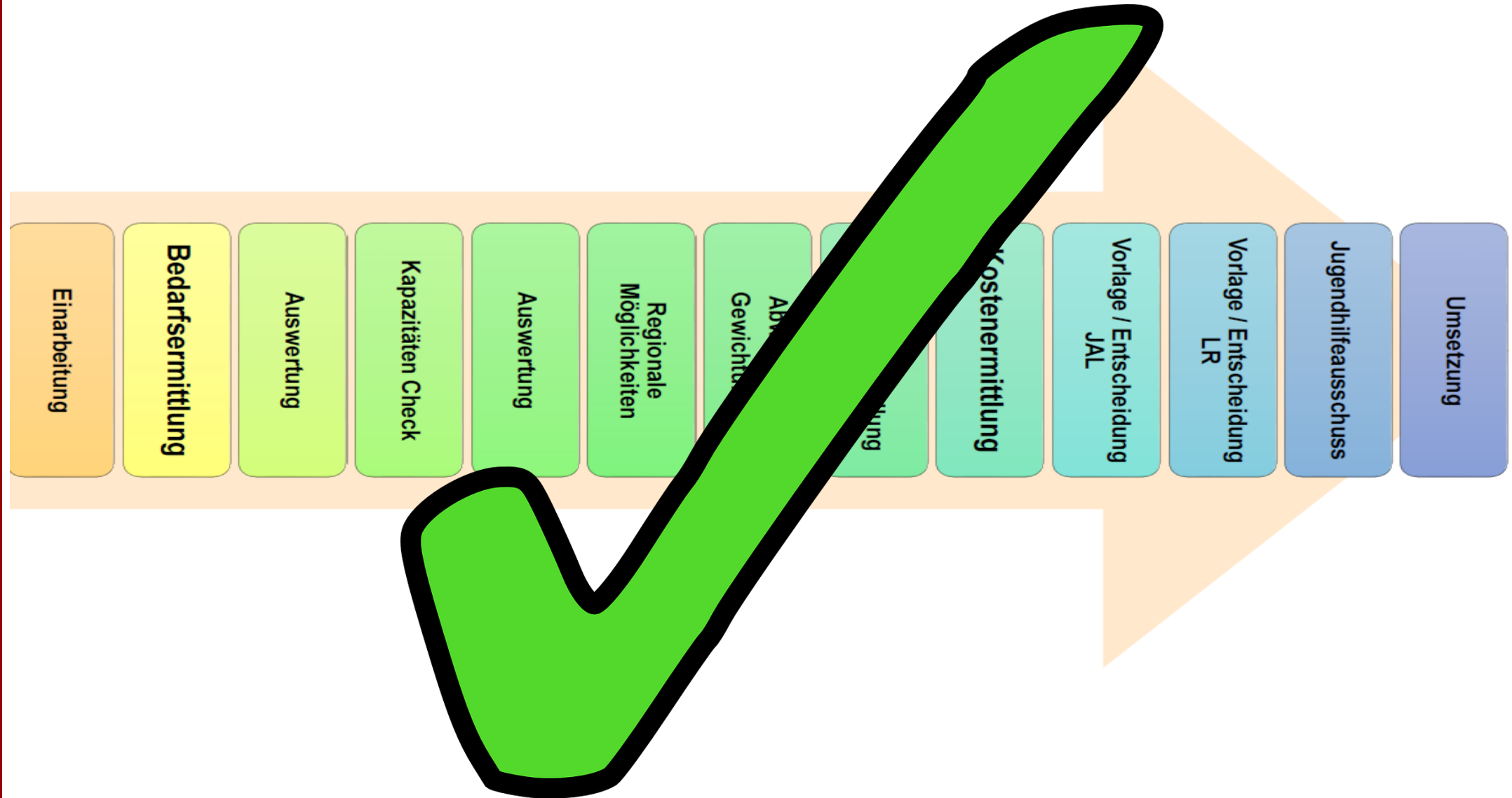


Ersatzbetreuung Käferbände

Sachstand zur Ersatzbetreuung



Update Ersatzbetreuung

Zwei Formen der Ersatzbetreuung:

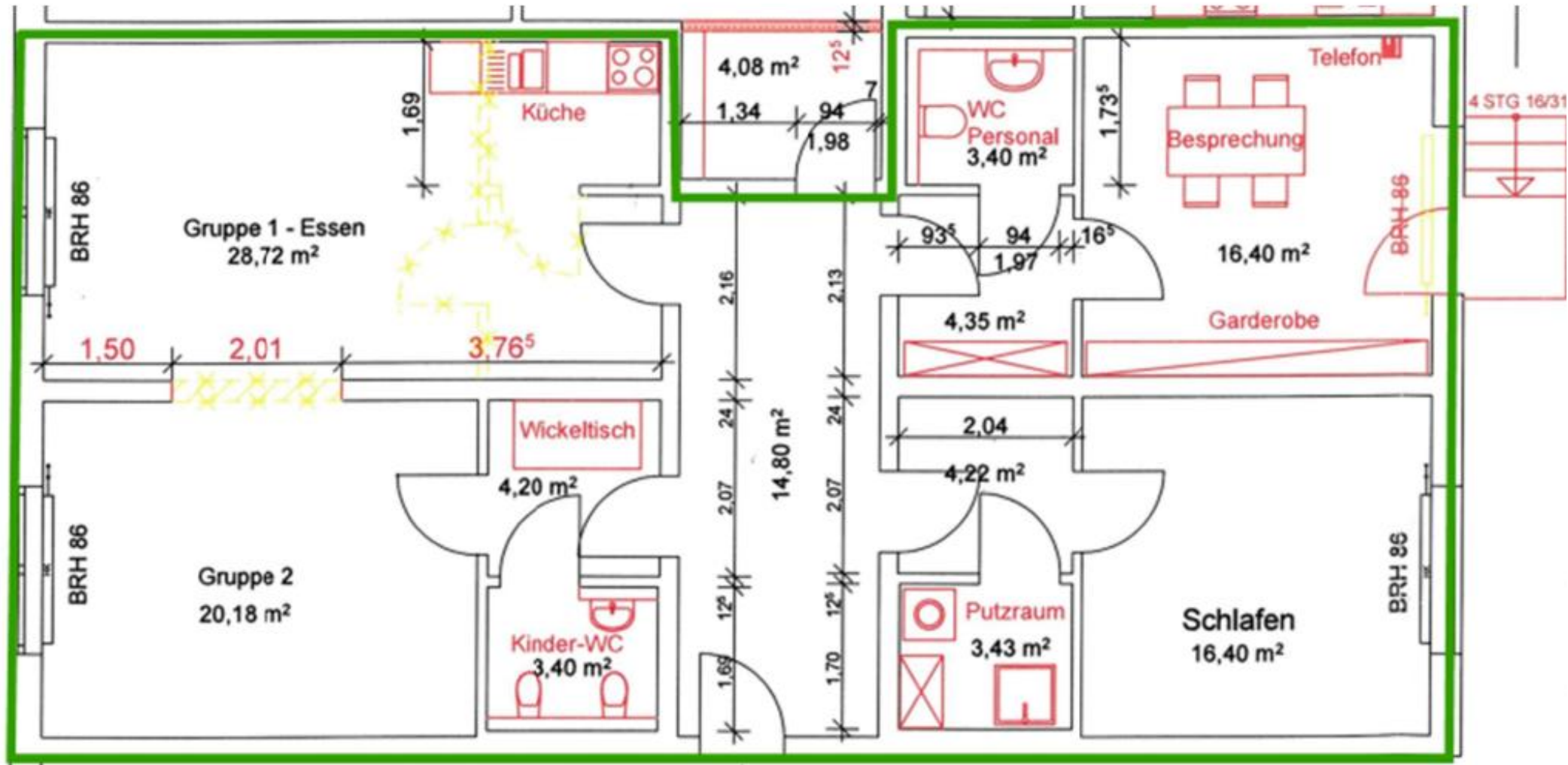
Betreuung im Stützpunkt:

Die Kinder werden von den Eltern in den Stützpunkt der Ersatzbetreuung gebracht und dort von der Fachkraft betreut.

Mobile Betreuung:

Die Ersatzbetreuerin sucht die angemieteten Räumlichkeiten der Kindertagespflegeperson auf. Die Betreuung findet dort statt.

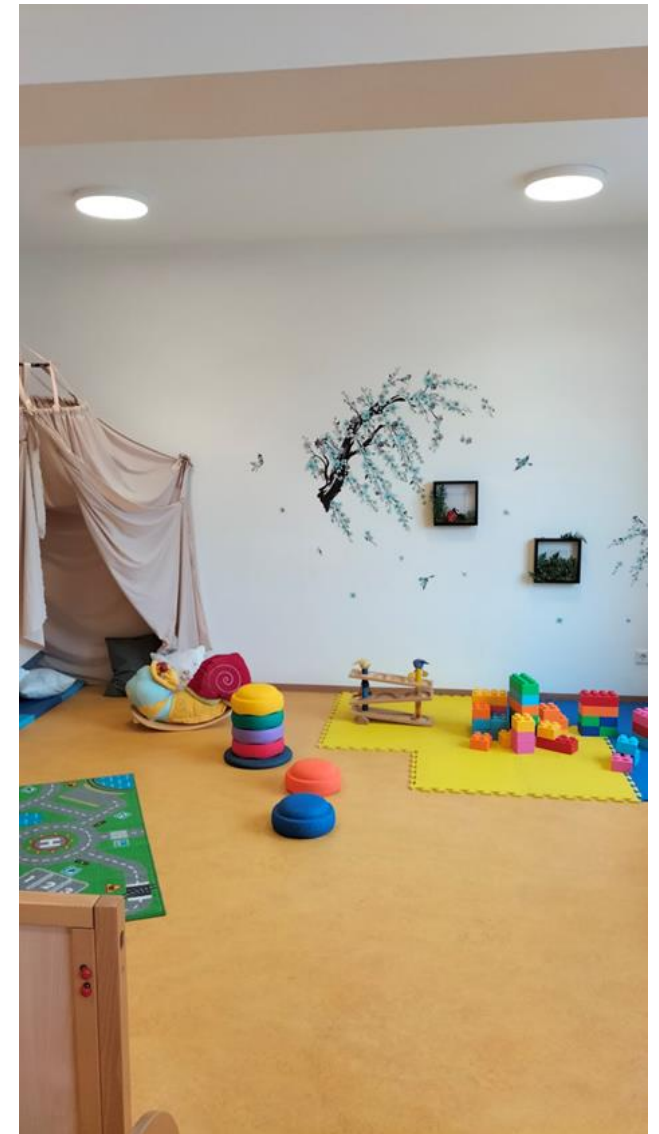
Gartenstraße 30 Roth



Einblick in die Käferbande



Einblick in die Käferbande



Einblick in die Käferbande



Räume Ersatzbetreuung

Ausblick

- Der Stützpunkt dient als Treffpunkt zum Austausch für Kindertagespflegepersonen.
- Fortbildungsräumlichkeiten
- Vorträge für Eltern
- ...

Fragen?

